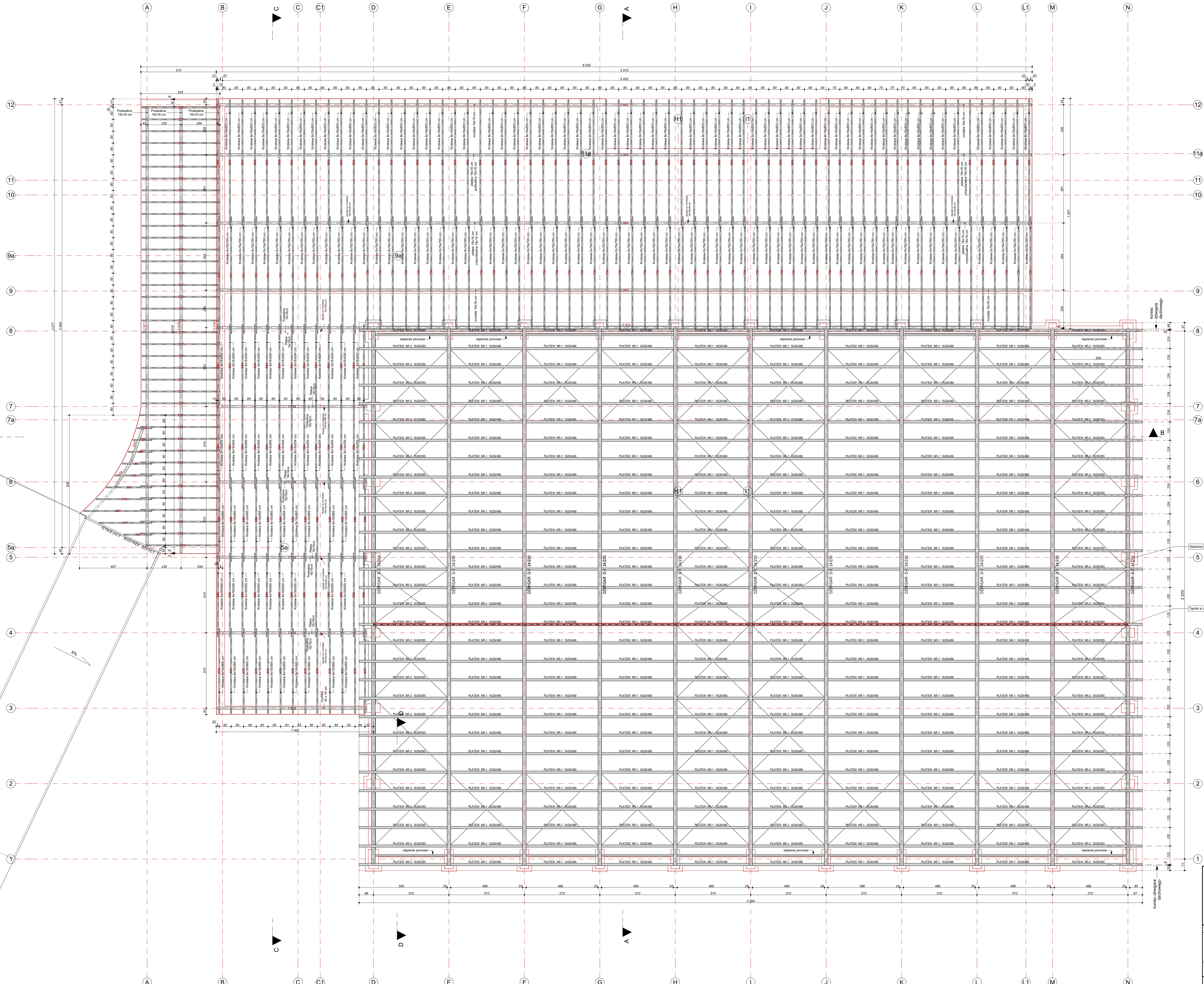
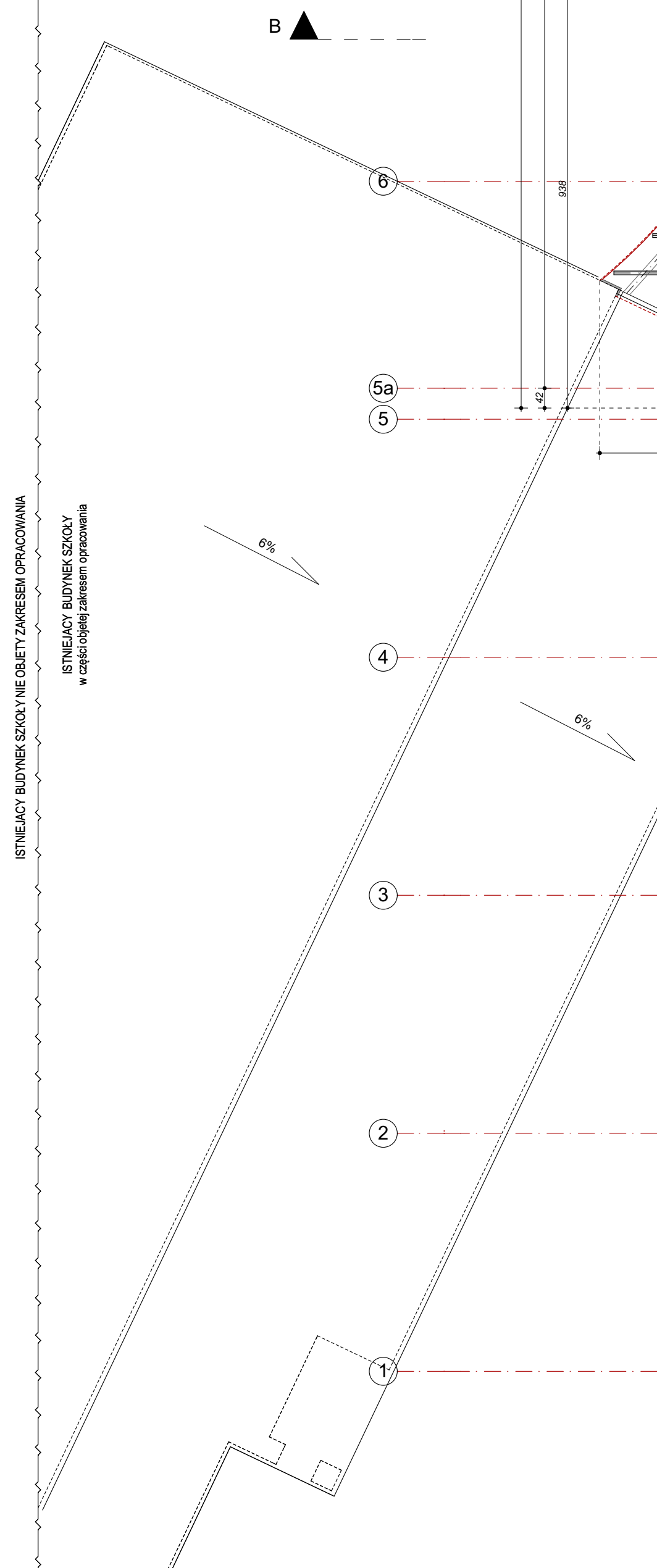


STREŻYWO BUDYNKOWE SŁUŻY JAKO ŚCIANA OGRADZAJĄCA  
STREŻYWO BUDYNKOWE SŁUŻY  
w części objętej terenem opracowania



**Uwaga:**  
Przekrój dźwigara wynosi 24 x 230 cm wykonany z drewna klepionego w klasie GL32c. Płatwie 16 x 26 cm wykonane z drewna klepionego w klasie GL20c.  
Słupienia podcienne na całej długości w połach przypodporych i kalenicy. Słupienia pionowe, tj. Tępalni uszczelniające, dolną krawędź dźwigara na całej długości, łącznie z uszczelnieniem. Okucia podporowe obejmujące dźwigar z osłonami 200, mocowanie okucia do słupa, albo przez metalną słupkę, albo za pomocą kotew wklepanych np. Fischer RG M16.  
**Uwaga:** Szczegółowy projekt wykonawczy (konstrukcyjno-techniczny) winien zostać opracowany przez producenta konstrukcji dachu hall i dostarczony przez dostawcę dźwigarów.  
Należy stosować się do rozwiązań wg. wytycznych producenta dźwigarów dachowych.  
- Wszystkie wymiary i rzędy należy sprawdzić w naturze, w przypadku różnic pomiędzy projektem a stanem istniejącym niezgodności należy zgłosić z projektem.  
- Uwagi i opisy zamieszczone w części rysunkowej projektu stanowią integralną część niniejszego opracowania.  
- Przed rozpoczęciem robót należy zapoznać się z całą dokumentacją projektową włącznie z projektami branżowymi i wszystkimi istniejącymi dla realizacji dokumentami.  
- Zachować ciągłość izolacji przeciwwodowej i izolacji termicznej.  
- Należy sygnalizować jednostkę projektowej wystąpienie kolizji i zagrożeń dla prawidłowej realizacji inwestycji przed przystąpieniem do robót.  
- Występującym w dokumentacji nazwy i znaki towarowe produktów zostały użyte jedynie w celu określenia, granicznych (branżowych) standardów technicznych i materiałowych. Dopuszczają się zastosowanie rozwiązań zamiennych, równoważnych lub przewyższających parametry przywołane w projekcie.

 <b>PRACOWNIA ARCHYTEKTURA DANUTA GRZEGORZKA</b>		NADZIA ADRES OBIEKTU BUDOWLANEGO <b>BUDOWLA HALLI SPORTOWEJ Z ZAPLECZEM I ŁACZNIKIEM PRZY SZKOLE POSTAWOWEJ NR 5 W WIELUNIU</b>	
98-300 Wieluń, ul. Armii Krajowej 16 tel.: 004 155 640 lub 601 004 696 e-mail: danuta@pracownia-grzegorzka.pl		STADIUM OPACOWANIA <b>PROJEKT BUDOWLANY ZAMENNY</b>	
<b>A-06</b>		RZUT WIEŻBY DACHOWEJ	
mgr inż. arch. Danuta Grzegorzka		Data: Wieluń 04-2021	
mgr inż. arch. Szymon Grzegorzka		mgr inż. arch. Maria Dziuba	
mgr inż. arch. 15582/0p		mgr inż. arch. 15582/0p	